

**KNEER · SÜD**  
**FENSTER**

Wohnen mit Weitblick



# **T Hebe-Schiebe üren 2016**

**Aluminium-Holz | Holz**  
**Neuheiten**



## Hebe-Schiebe-Türen im Überblick Neuheiten

**KNEER · SÜD**  
**FENSTER**

Wohnen mit Weitblick

Um den Anforderungen des Marktes nach größeren Glasflächen und mehr Komfort gerecht zu werden, wurde das Programm der Hebe-Schiebe-Türen überarbeitet. Neben der Variante Sky-Plus, bei der die Glasfläche auf ein Maximum erweitert wurde, wurden viele weitere Konstruktionsdetails verändert. So sind beispielsweise reduzierte Flügelansichten, neue Dichtleisten und Führungsschienen im Standard erhältlich. Des Weiteren wird nun in allen Systemen Aluminium-Holz und Holz durchgängig die „Eco-Pass“-Schwelle eingesetzt. Kalkulatorisch konnten die Preise trotz aller Verbesserungen gehalten und die Zuschläge zum Teil sogar nach unten korrigiert werden.

Alle Veränderungen, Ergänzungen und Neuerungen haben ihre Gültigkeit ab Auftragseingang 01.07.2016.



Mit großen Öffnungsweiten schaffen Hebe-Schiebe-Türen den Raum für ein schöneres und helleres Wohnen.

---

Hebe-Schiebe-Türen von Kneer-Südfenster können mit einer großen Ausstattungsvielfalt und erhöhtem Bedienkomfort ergänzt bzw. bestellt werden.

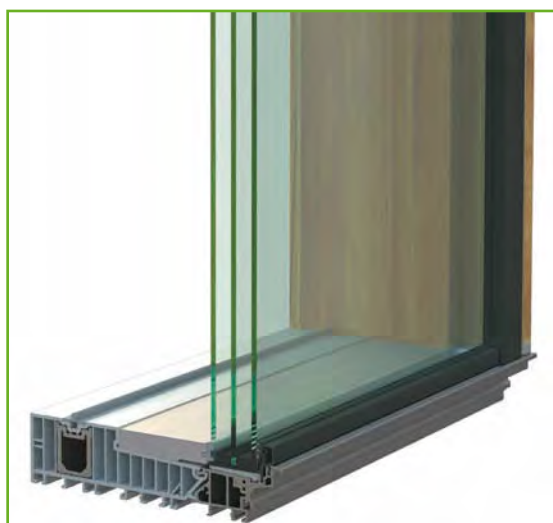
- Einfache Bedienung
- Kombinierbar mit dem Soft-Close-Dämpfer für sanftes Gleiten des Flügels in die Verschlussstellung
- Leichtläufige Schiebebewegung dank dem HS400 COMPACT Laufwagen
- Hohe Grundsicherheit als Standard
- Stufenweise bis zur Widerstandsklasse RC2, gemäß EN1627-1630
- Verdeckte Verriegelungstechnik durch das Schwenkhakengetriebe
- Hervorragende Energieeffizienz und Barrierefreiheit
- Dank der ECO PASS Bodenschwelle maximierter Lichteinfall durch die ECO PASS Sky-Lösungen
- Motorische Bedienung und elektronische Verschlussüberwachung möglich

## 1) Hebe-Schiebe-Tür-System: Sky-Plus

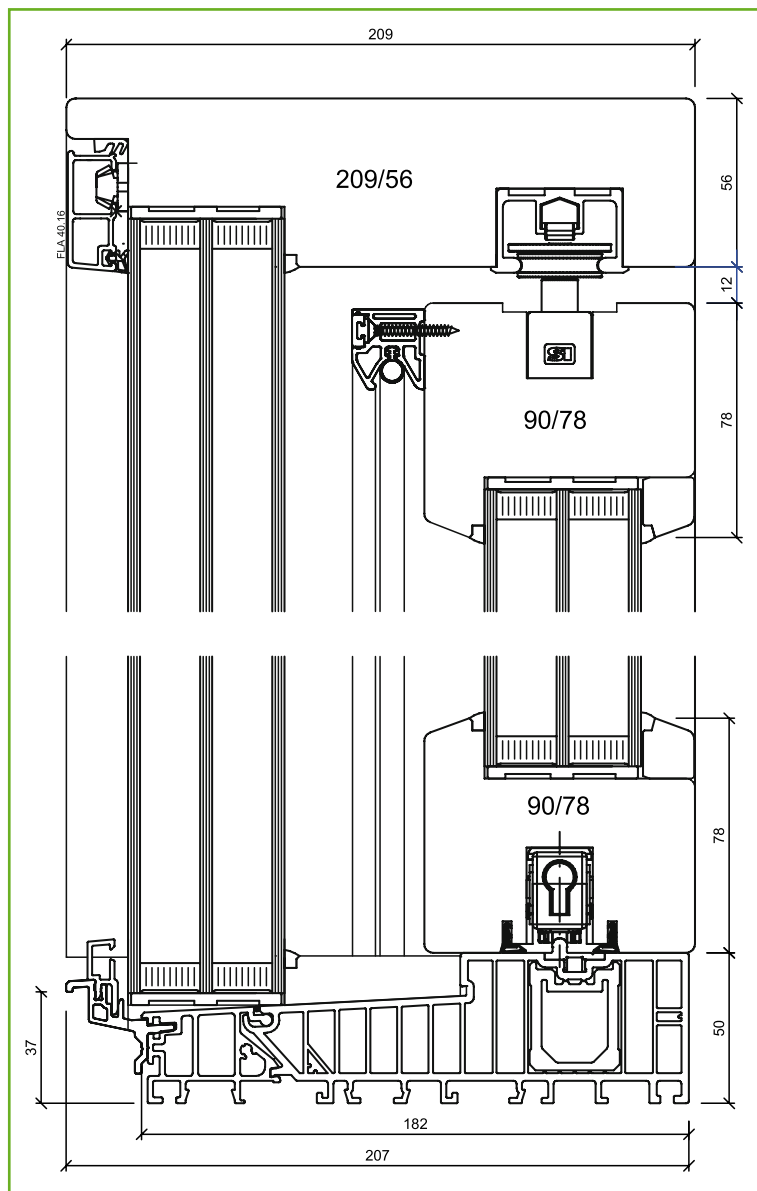
Die Variante Sky-Plus zeichnet sich durch maximale Glasflächen und absolut schmale Flügelansichten aus. Hier wird die Glasscheibe unten in die Schwelle sowie oben und seitlich in dem Rahmen geführt. Dabei sind Scheibenstärken bis 52 mm möglich. So können alle Anforderungen an Sondergläser erfüllt werden. Die Systeme werden ausschließlich barrierefrei mit flacher Laufschiene und Trittblech geliefert. Optional kann der Soft-Close-Dämpfer und ein aufliegender Antrieb bestellt werden. So entsteht eine Hebe-Schiebetür-Anlage, die maximale Durchsicht und höchsten Komfort bietet.

Systeme:

- Aluminium-Holz HST 115 Sky-Plus
- Holz HST 90 Sky-Plus



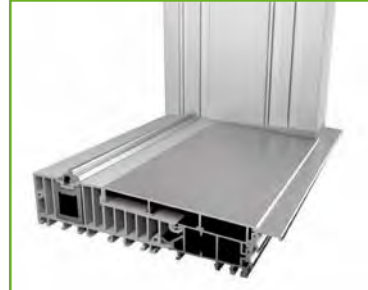
Verglasung in die Schwelle



## 2) Schwellenlösungen



Standard Bodenschwelle



Barrierefreie Bodenschwelle



Ein Optimum an Transparenz und Komfort bieten die neuen Bodenschwellen-Varianten.

### Ihre Vorteile:

- Vergrößerter Lichteinfall durch eine große Glasfläche
- Optimale Wärmedämmung durch 10-Kammer-Konstruktion der Bodenschwelle
- Verbesserte U-Werte durch schmale Profile und größeren Glasanteil
- Barrierefreier Durchgang ohne Kompromisse an die Dichtigkeit

### 3) Soft-Close-Bauteile

Die Soft-Close-Elemente bestehen aus der serienmäßig eingesetzten Führungsschiene und dem optionalen, in der Führungsschiene verdeckt liegendem Dämpfer. Durch die neue Führungsschiene entsteht ein völlig neues Schiebegefühl durch maximale Leichtgängigkeit. Der Dämpfer bremst schwere Flügel kurz vor der Endstellung ab und zieht diese anschließend sanft in die Verschlussposition. Das schützt vor Verletzungsrisiken, schont die Schiebe-Elemente und beugt Bauschäden vor.

Systeme:

- Aluminium-Holz HST 95 / 115 / 115 Sky-Plus
- Holz HST 68 / 82 Effizient / 82 / 90 / 90 Sky-Plus



- 1) Soft-Close Führungsschiene
- 2) Soft-Close Dämpfer völlig verdeckt liegend und damit ein Highlight für gehobene Ansprüche

#### Ihre Vorteile:

- **Völlig neues Schiebegefühl durch maximale Leichtgängigkeit**
- **Einfache und intuitive Bedienung**
- **Beugt Schäden durch unsachgemäße Bedienung beim Schließen oder Öffnen des Hebe-Schiebe-Flügels vor**
- **Vermindert das Verletzungsrisiko (Quetschgefahr) erheblich**
- **Hoher Designanspruch durch verdeckt liegende Positionierung**

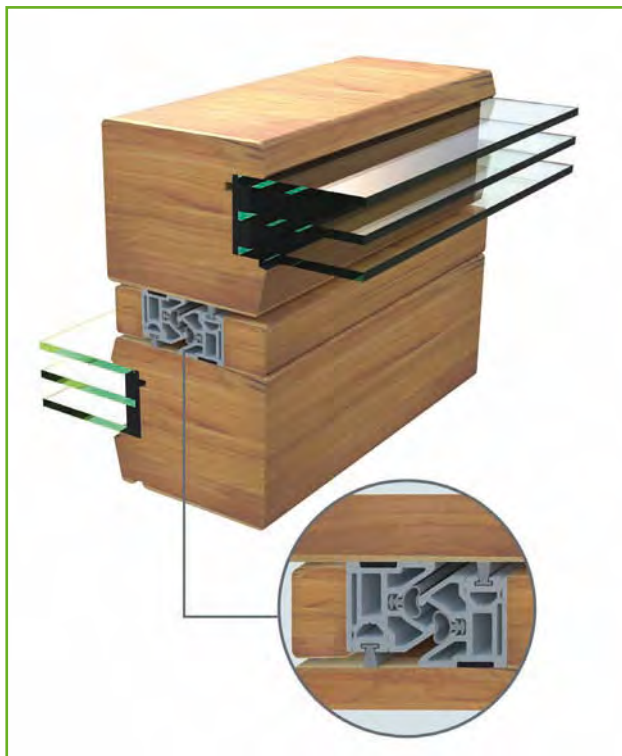


## 4) Neues Dichtungskonzept

Um eine höhere Dichtigkeit und einen dauerhaften Komfort zu erreichen, wird ein neues Dichtungssystem eingesetzt. Dieses besteht aus V-förmigen Dichtleisten, die über die hintere Ecke geführt werden sowie neuen Silikon-Flügel-Dichtungen, die unten und vorne für erhöhte Dichtigkeit sorgen. Die Kunststoff-Dichtschiene besteht aus mehreren Kammern und optimiert so die thermische Trennung zwischen Innen- und Außenklima.

Systeme:

- Aluminium-Holz HST 115 / 115 Sky-Plus
- Holz HST 68 / 82 Effizient / 82 / 90 / 90 Sky-Plus



### Ihre Vorteile:

- Optimierte thermische Trennung durch eine senkrechte und waagerechte Mehrkammer-Dichtschiene aus Kunststoff
- Keine Kondensatbildung
- Hohe Wind- und Schlagregendichtigkeit
- Unsichtbare Verschraubung

## 5) Wärmegedämmte Verbreiterungen

Die „Eco-Pass“-Bodenschwelle bietet sehr gute Wärmedämmwerte. Dadurch wird die Gefahr von Tauwasserbildung im Bereich der Schwelle deutlich reduziert. Um auch im weiteren Sockelbereich optimale Werte zu erreichen, werden hochwärmedämmende Verbreiterungen eingesetzt. Diese Bauteile sind optimal für die Druckbelastung durch die hohen Gewichte, als auch für die Anforderungen an den Wärmeschutz und die Abdichtung konzipiert. Die passgenauen Sockelelemente sind in Bauhöhen von 40 – 320 mm möglich.

Systeme:

- Aluminium-Holz HST 95 / 115 / 115 Sky-Plus
- Holz HST 68 / 82 Effizient / 82 / 90 / 90 Sky-Plus



### Ihre Vorteile:

- Hohe Stabilität der Bodenschwelle dank der passgenauen Verstärkung aus Aluminium
- Hohe Stabilität im Eckbereich durch funktionale Rahmeneckverbindungen
- Hochdämmende Bodenschwelle bietet Wärmedämmung über die Anforderungen der Energieeinsparverordnung hinaus
- Gefahr von Tauwasserbildung wird deutlich reduziert
- Passgenaue Sockelprofile in vielen Höhenvarianten für den perfekten Bodeneinstand

## 6) Laufwagen

Mehr Lichteinfall durch schmalere Profile, mehr Leichtgängigkeit durch die Verteilung des Flügelgewichts auf acht Laufwagenrollen und verbesserte Energieeffizienz machen diesen neuen Laufwagen aus. Eine deutliche Erleichterung bei der Montage von Hebe-Schiebe-Türen bietet der höhenverstellbare Laufwagen für Flügelgewichte bis 300 kg.

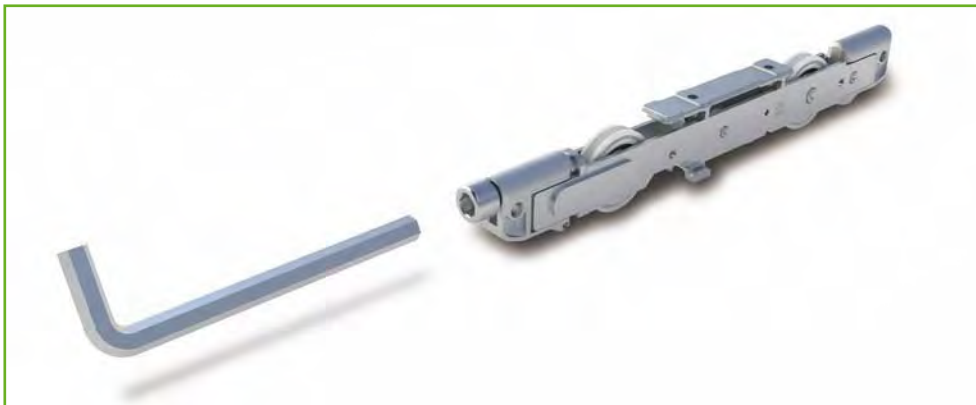
Systeme:

- Aluminium-Holz HST 115 / 115 Sky-Plus
- Holz HST 90 Sky-Plus



Systeme:

- Aluminium-Holz HST 95
- Holz HST 68 / 82 Effizient / 82 / 90



### Ihre Vorteile:

- Leichtläufige Schiebebewegung durch optimale Lastverteilung auf 8 Rollen
- Geringere Belastung je Rolle mindert den Verschleiß der Laufwagenrollen
- Vergrößerter Lichteinfall durch eine große Glasfläche
- Verbesserte U-Werte durch schmale Profile und größeren Glasanteil
- Leichtläufige Schiebebewegung durch optimale Einstellmöglichkeiten
- Fachgerechte Einstellung vor Ort



# **KNEER · SÜD FENSTER**

W o h n e n   m i t   W e i t b l i c k

## **KNEER GmbH**

Fenster und Türen  
Horst-Kneer-Straße 1  
72589 Westerheim  
Telefon 07333 / 83-0  
Telefax 07333 / 83-40  
E-Mail: [info@kneer.de](mailto:info@kneer.de)

## **SÜD-FENSTERWERK**

GmbH & Co. Betriebs-KG  
Rothenburger Straße 39  
91625 Schnelldorf  
Telefon 07950 / 81-0  
Telefax 07950 / 81-253  
E-Mail: [info@suedfenster.de](mailto:info@suedfenster.de)

## **SÜD-BAUELEMENTE GmbH**

Ludwig-Erhard-Straße 4  
03238 Massen  
Telefon 03531 / 7991-14  
Telefax 03531 / 5011-51  
E-Mail: [info@suedfenster.de](mailto:info@suedfenster.de)

[www.kneer-suedfenster.de](http://www.kneer-suedfenster.de)

